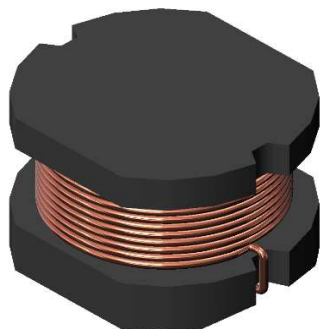


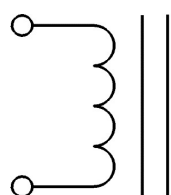
Серия KSD-SDR0805



Описание:

- Ферритовый сердечник
- Неэкранированный
- Диапазон индуктивности: 1,5 мкГн – 4,7 мГн
- Диапазон токов: 0,08 А – 6 А
- Рабочая температур:а -40°С...+105°С
- Повышение температуры:
на 40°С при максимальном токе

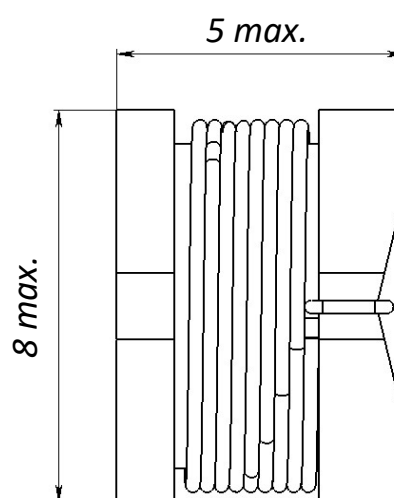
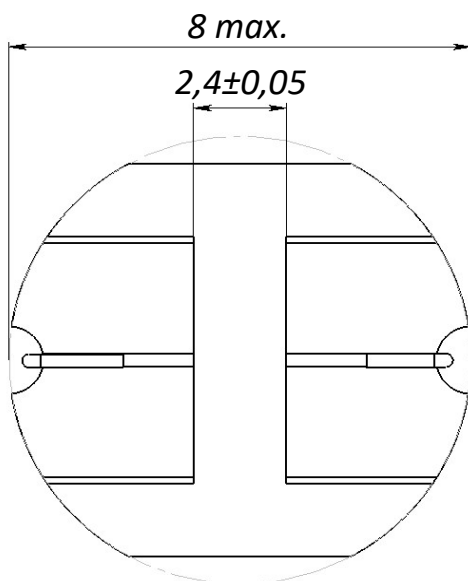
Электрическая схема:



Применение:

- Потребительская электроника
- Блоки питания, LED-драйвера
- Источники питания
- Общее применение

Габаритные и посадочные размеры, мм:



Обозначение изделия:

KSD-SDR
(1)

0805-
(2)

1R5-
(3)

M
(4)

1) Название серии

2) Габаритные размеры, мм:
0805: 8x5 (DxL)

3) Значение индуктивности:
1R2 : 1,5 мкГн; 150 : 15 мкГн; 151 : 150 мкГн

4) Допуск:
J±5%; K±10%; Y=±15%; M±20%; N±30%

Электрические характеристики при температуре 25°C

Наименование	Индуктивность, мкГн	Сопротивление, Ом (макс.)	Ток повышения температуры до 40°C, А	Ток насыщения, А
KSD-SDR0805-1R5ML	1,5	0,02	6	9,1
KSD-SDR0805-2R5ML	2,5	0,02	5	7,2
KSD-SDR0805-3R3ML	3,3	0,02	4,5	6,3
KSD-SDR0805-3R9ML	3,9	0,02	4,4	5,7
KSD-SDR0805-4R7ML	4,7	0,03	3,7	5
KSD-SDR0805-5R6ML	5,6	0,04	3,5	4,6
KSD-SDR0805-6R8ML	6,8	0,04	3,2	4,1
KSD-SDR0805-7R5ML	7,5	0,05	2,8	3,7
KSD-SDR0805-8R2ML	8,2	0,05	2,8	3,7
KSD-SDR0805-100ML	10	0,07	2,3	3,2
KSD-SDR0805-120ML	12	0,08	2	3
KSD-SDR0805-150ML	15	0,09	1,8	2,7
KSD-SDR0805-180ML	18	0,1	1,6	2,6
KSD-SDR0805-220ML	22	0,11	1,5	2,3
KSD-SDR0805-270KL	27	0,12	1,3	2,1
KSD-SDR0805-330KL	33	0,14	1,2	1,9
KSD-SDR0805-390KL	39	0,16	1,1	1,7
KSD-SDR0805-470KL	47	0,2	1	1,6
KSD-SDR0805-560KL	56	0,24	0,94	1,5
KSD-SDR0805-680KL	68	0,3	0,85	1,3
KSD-SDR0805-820KL	82	0,37	0,78	1,2
KSD-SDR0805-101KL	100	0,45	0,72	1,1
KSD-SDR0805-121KL	120	0,48	0,66	1
KSD-SDR0805-151KL	150	0,68	0,58	0,85
KSD-SDR0805-181KL	180	0,77	0,51	0,8
KSD-SDR0805-221KL	220	0,96	0,49	0,8
KSD-SDR0805-271KL	270	1,11	0,42	0,66
KSD-SDR0805-331KL	330	1,26	0,4	0,58
KSD-SDR0805-391KL	390	1,77	0,36	0,55
KSD-SDR0805-471KL	470	1,96	0,34	0,5
KSD-SDR0805-561KL	560	2,5	0,3	0,46
KSD-SDR0805-681KL	680	2,8	0,28	0,42
KSD-SDR0805-821KL	820	4	0,23	0,35
KSD-SDR0805-102KL	1000	4,5	0,21	0,34
KSD-SDR0805-122KL	1200	6,8	0,17	0,28
KSD-SDR0805-152KL	1500	8	0,15	0,26
KSD-SDR0805-182KL	1800	9,2	0,14	0,23
KSD-SDR0805-222KL	2200	10	0,13	0,2
KSD-SDR0805-272KL	2700	11,8	0,12	0,18
KSD-SDR0805-332KL	3300	16,5	0,1	0,17
KSD-SDR0805-392KL	3900	18	0,09	0,16
KSD-SDR0805-472KL	4700	21	0,08	0,15

1) Параметры измерения индуктивности: 10кГц @0,3В.

2) Ток насыщения: максимальное значение тока при котором значение индуктивности падает ниже 10%.

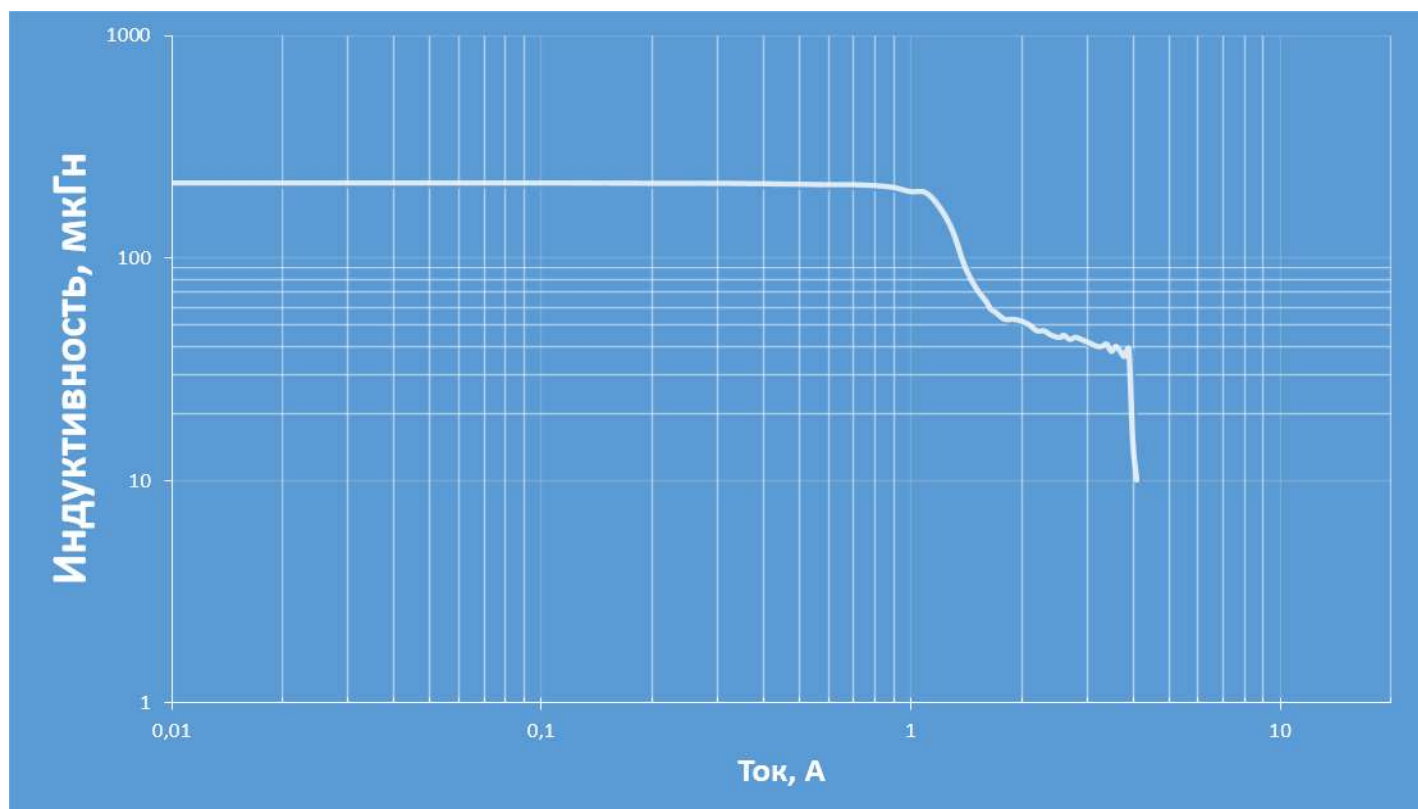
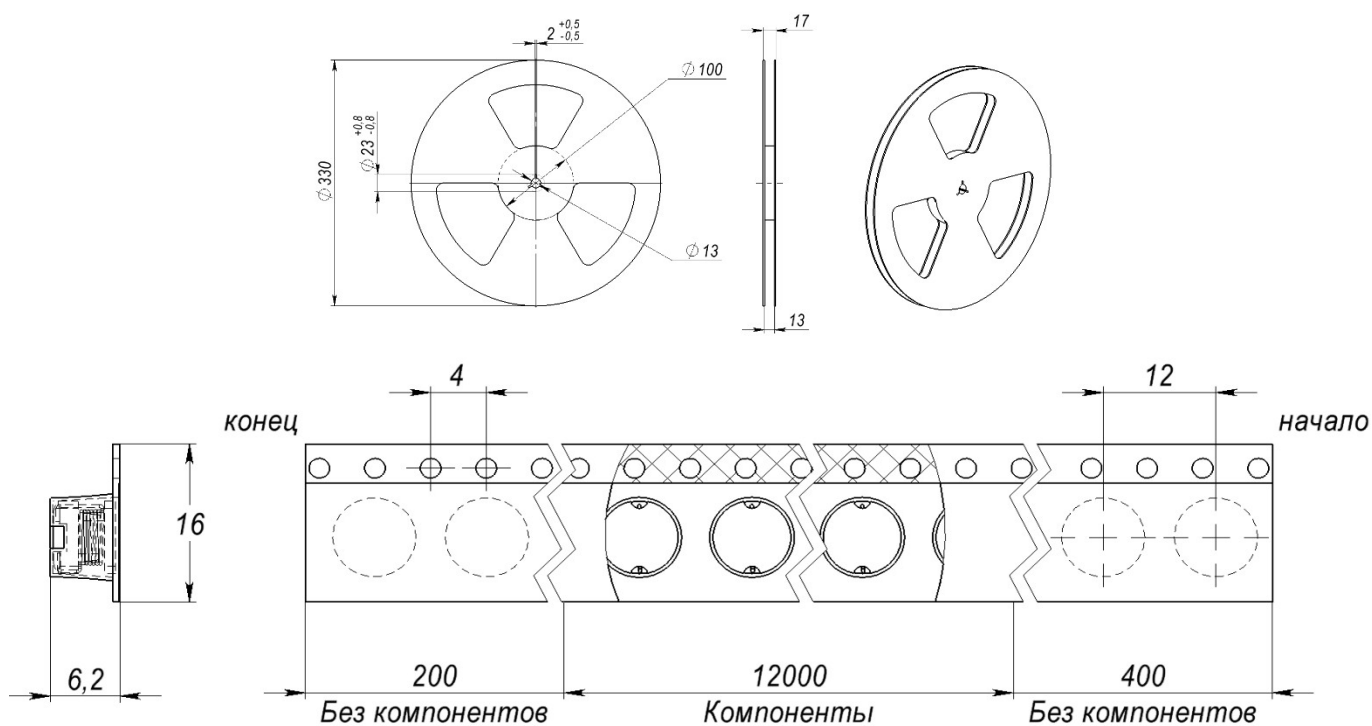


График зависимости индуктивности от силы тока изделия на примере: KSD-SDR0805-1R5ML

Графики зависимости на другие номиналы вы можете запросить, обратившись в наш офис продаж или к ближайшему дилеру.



Метод упаковки

Графики насыщения дросселей, информацию об упаковке, а также прочие технические характеристики, не указанные в данной спецификации, вы можете запросить, обратившись в наш офис продаж или к ближайшему дилеру.

ВАЖНО! Характеристики и эксплуатационные характеристики предлагаемых продуктов могут быть изменены без предварительного уведомления. Для получения актуальной информации об этом продукте, пожалуйста, свяжитесь с производителем или любым офисом продаж.

МЕРЫ ПРЕДОСТОРОЖНОСТИ И РЕКОМЕНДАЦИИ:

- Отмывочные средства, которые используются в специальных применениях, могут повредить или изменить характеристики компонентов, каркаса, выводов или терминалов.
- Не допускается прямое механическое воздействие на изделие (сильный удар, падение с высоты и проч.), которое может вызвать сколы или разлом ферритового материала сердечника вследствие его хрупкости
- Если изделия Кодо-Транс подвергаются герметизации компаундом в изделия заказчика, необходимо проверить, не оказывает ли используемый компаунд негативного воздействия на изоляцию проводов, пластиков, клеевые соединения и сердечник. Герметизирующие материалы сжимаются по мере отверждения, что, в свою очередь, оказывает давление на корпус или сердечник изделия. Это давление может негативно отразиться на электрических параметрах изделия, вплоть до повреждения сердечника или провода обмотки.
- Не рекомендуется хранить продукцию КОДО-ТРАНС более 12 месяцев, так как выводы изделий могут подвергнуться окислению, что приведет к ухудшению паяемости.
- Необходимо учитывать повышение температуры компонента, так как изменение температуры компонента влияет на его характеристики. Рабочая температура компонента складывается из температуры окружающей среды и повышения температуры компонента под нагрузкой. Рабочая температура не должна превышать указанную максимальную температуру.

Дата изм.	Описание изменений	KSD-SDR0805	
		Дата разработки:	25.04.2025
		Разработал:	Гусаров А.П.
		Утвердил:	Койфман И.И.